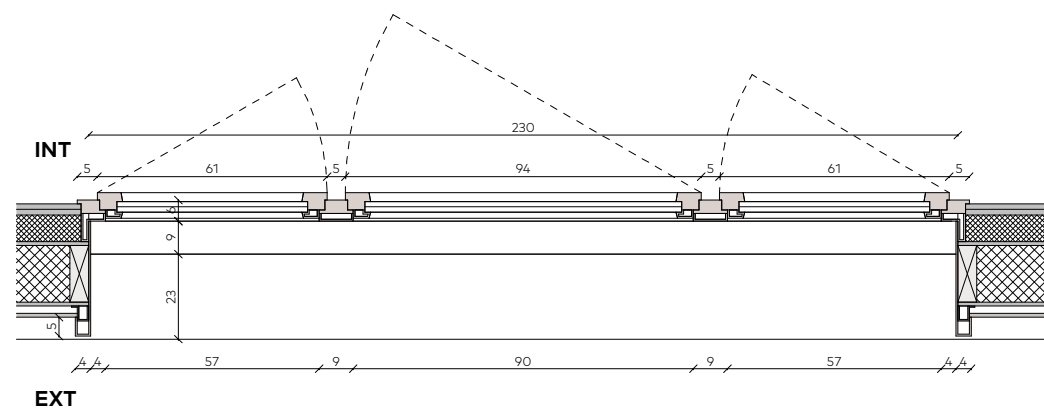
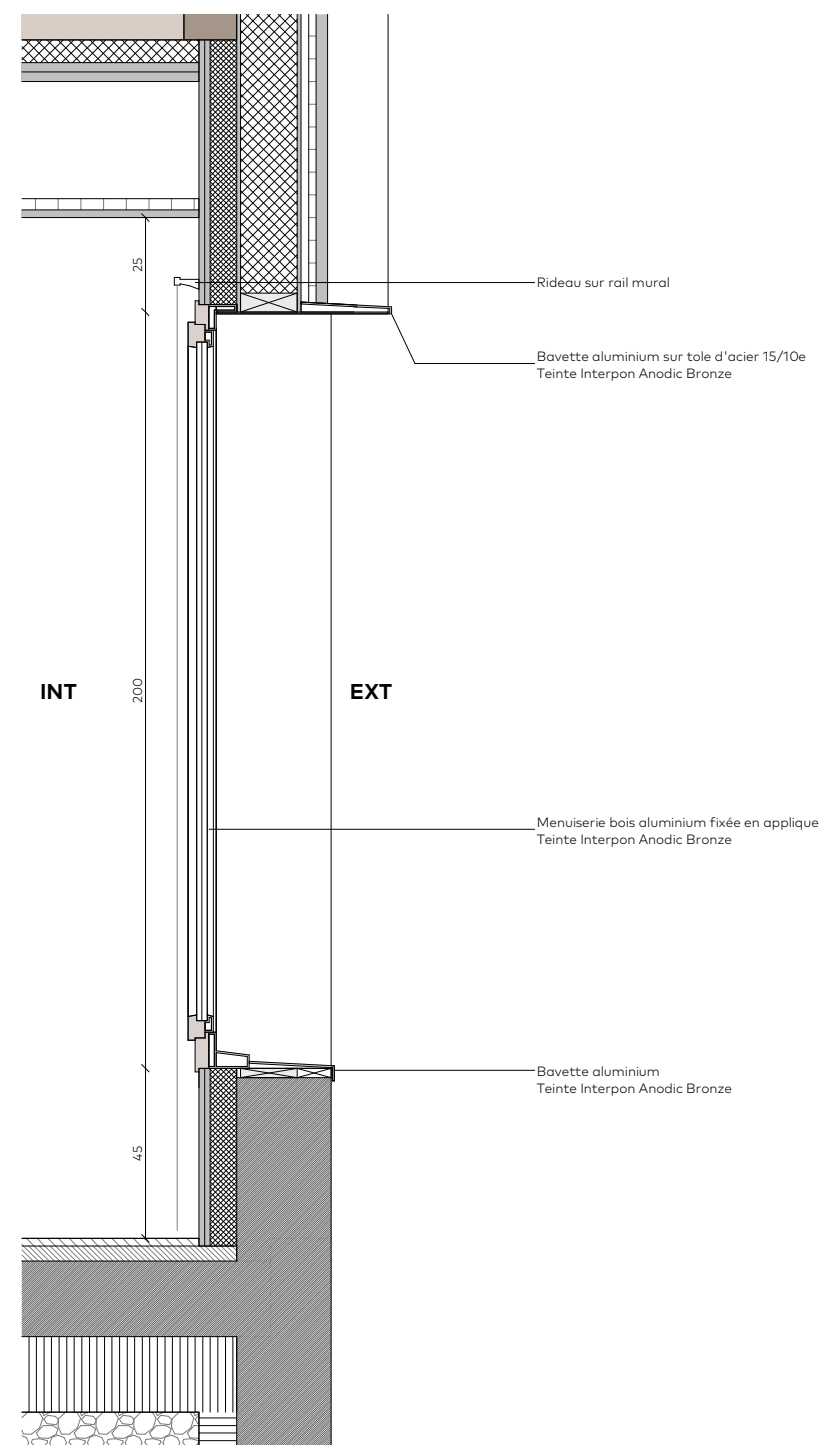
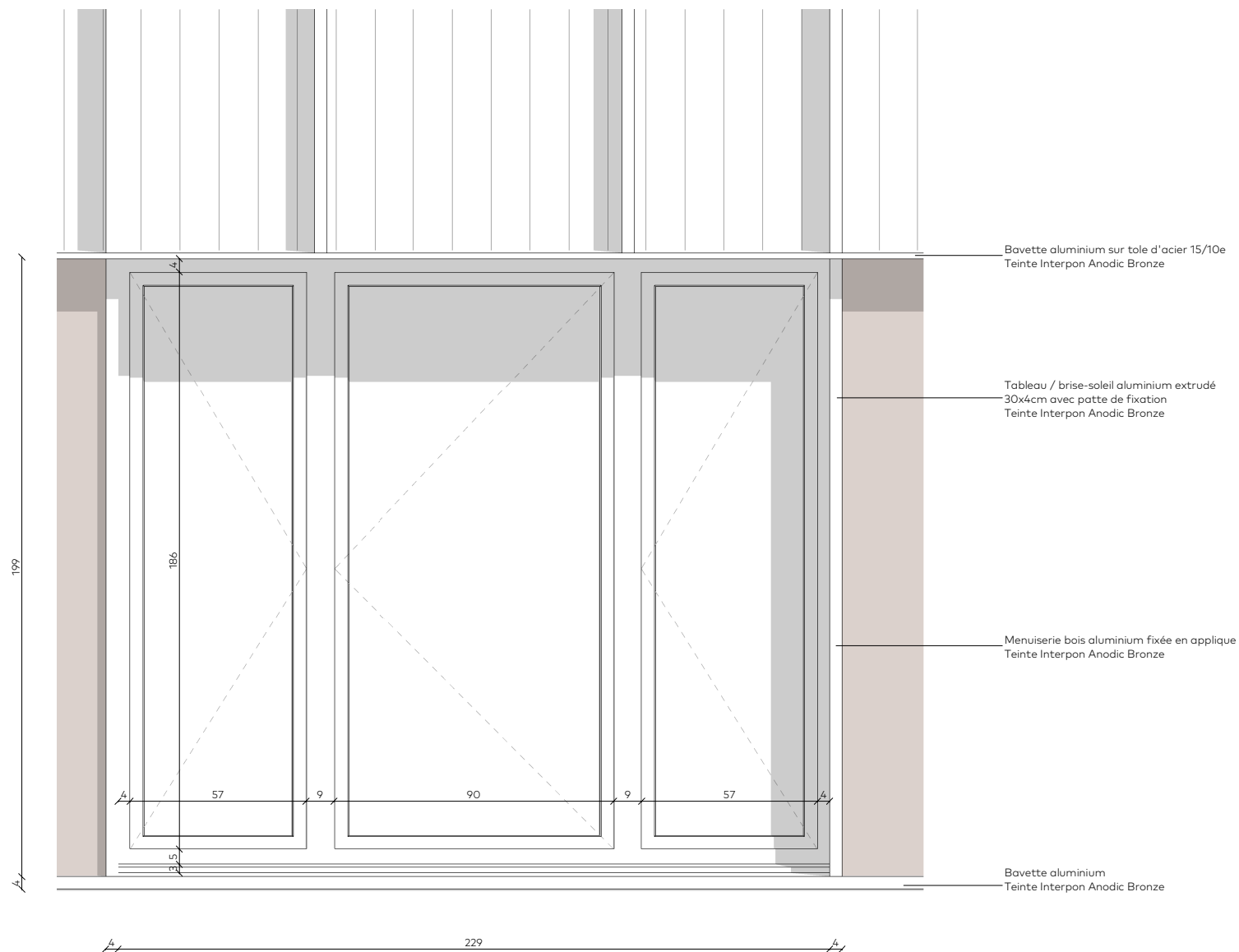




Type	Surface Vitrée	Largeur	Hauteur	Description	Nombre
F01.1	4.60 m²	2.30	2.00	Aile Nord - RDC	16
F01.2	4.60 m²	2.30	2.00	Aile Nord - RDC	2
F02.1	5.75 m²	2.30	2.50	Aile Nord - RDC	20
F02.2	5.75 m²	2.30	2.50	Aile Nord - RDC	3
F03	6.21 m²	2.30	2.70	Aile Est	5
F04.1	5.18 m²	2.30	2.25	Aile Nord - ETAGE	81
F04.2	5.18 m²	2.30	2.25	Aile Nord - ETAGE	11
F05.1	3.26 m²	1.63	2.00	Aile Nord - RDC	1
F05.2	4.08 m²	1.63	2.50	Aile Nord - RDC	1
Total général: 140					

Type	Largeur	Hauteur	Secteur	Nombre
P04 - 146x210	1.53	2.09	Coiffure	2
P06 - 186x300	1.93	2.99	Pâtisserie	1
P07 - 225x320	2.25	3.19	Martello	1
P08 - 186x210	1.86	2.10	Parking	1
PV03 - 156x240	1.61	2.44	CDR	2
PV05 - 180x220	1.79	2.20	Espace bioclimatique	3
PV06	2.30	4.60	Coiffure	1
PV07	2.30	3.00	Pâtisserie	1
Total général: 12				



Fenêtre F01.1

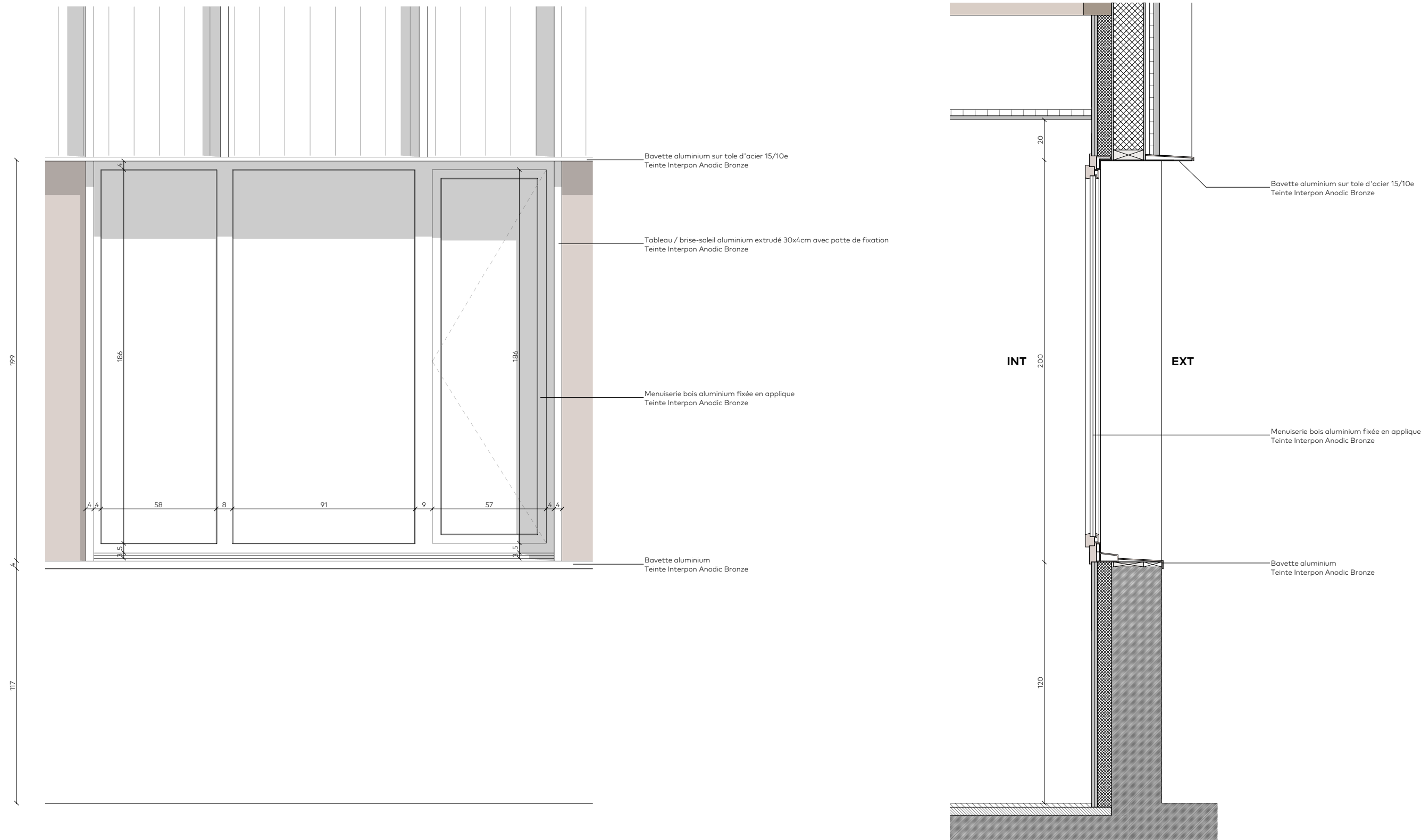
3 ouvrants à la française

Dimensions : 230x200

Menuiserie : Bois aluminium Teinte Interpon Anodic Bronze

Encadrement : Aluminium Teinte Interpon Anodic Bronze

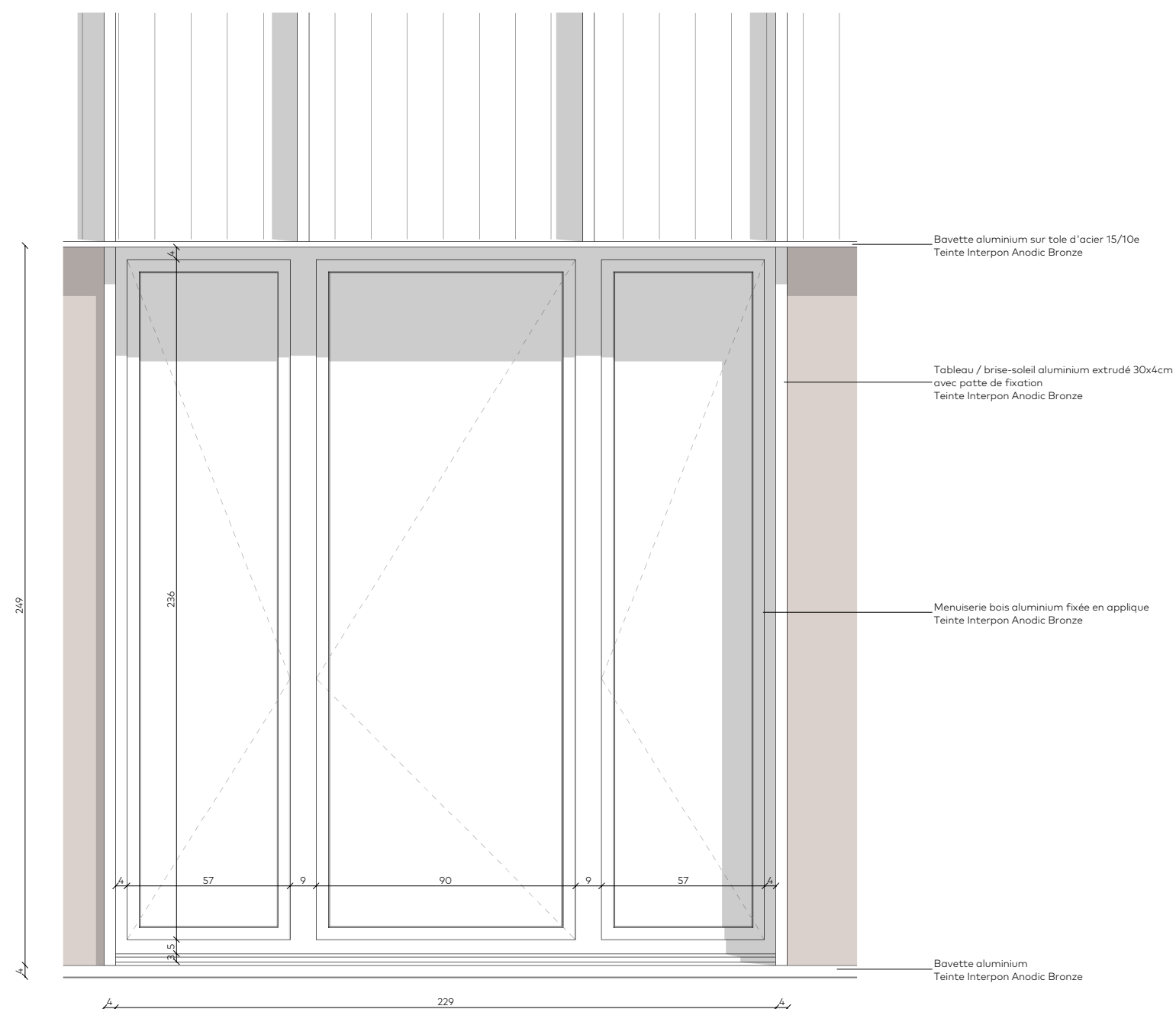
Occultation : Rideau tissu teinte au choix de l'architecte sur rail mural

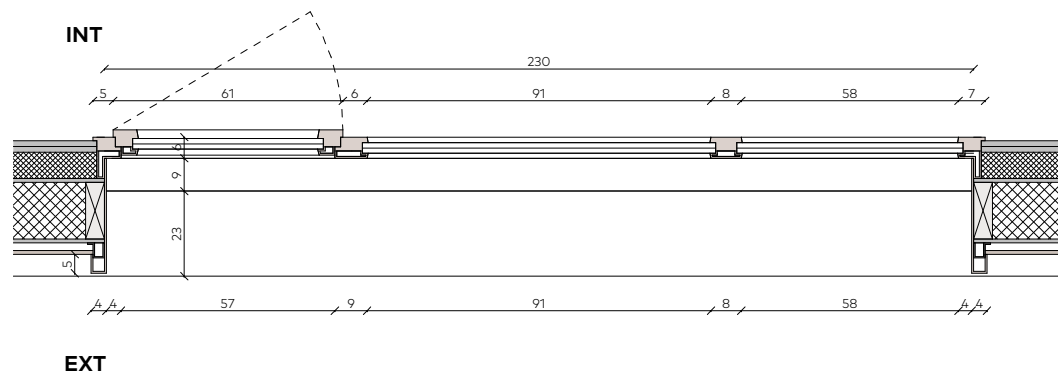
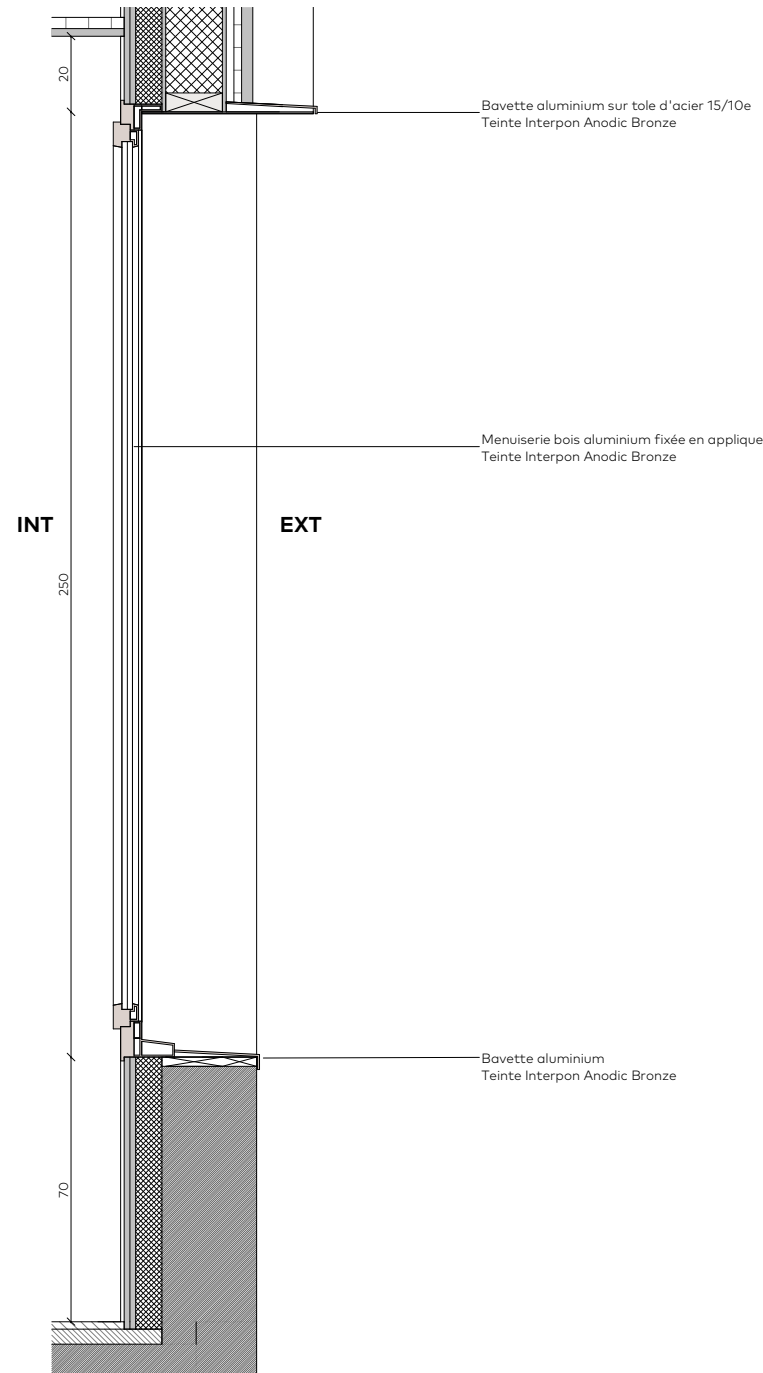
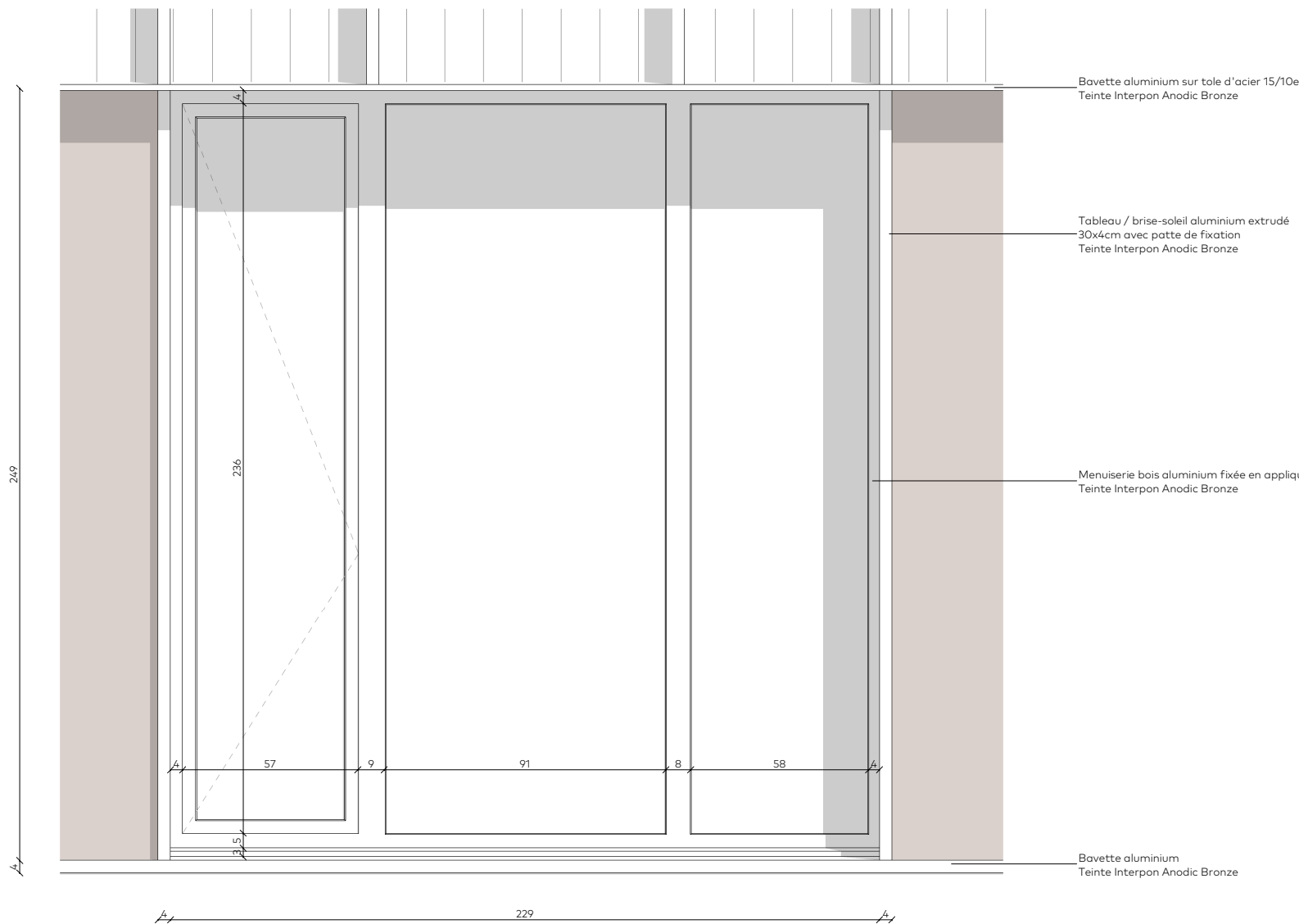


Fenêtre F01.2

1 ouvrant à la française et 2 fixes

Dimensions : 230x200
Menuiserie : Bois aluminium Teinte Interpon Anodic Bronze
Encadrement : Aluminium Teinte Interpon Anodic Bronze
Occultation : Non





Fenêtre F02.2

1 ouvrant à la française et 2 fixe

Dimensions : 230x250
Menuiserie : Bois aluminium Teinte Interpon Anodic Bronze
Encadrement : Aluminium Teinte Interpon Anodic Bronze
Occultation : Non

ATELIER TÉQUI ARCHITECTES

10 rue de Paradis 75010 Paris – 01 48 01 03 08
contact@ateliertequi.fr – www.ateliertequi.fr

F02.2 - Fenêtre triple

MOA CCI Nantes St-Nazaire

OPERATION Extension MASN

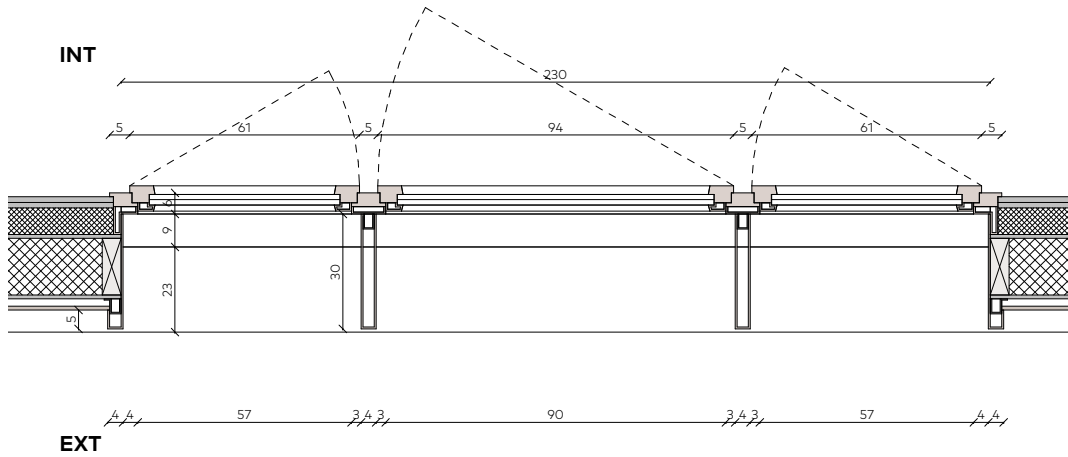
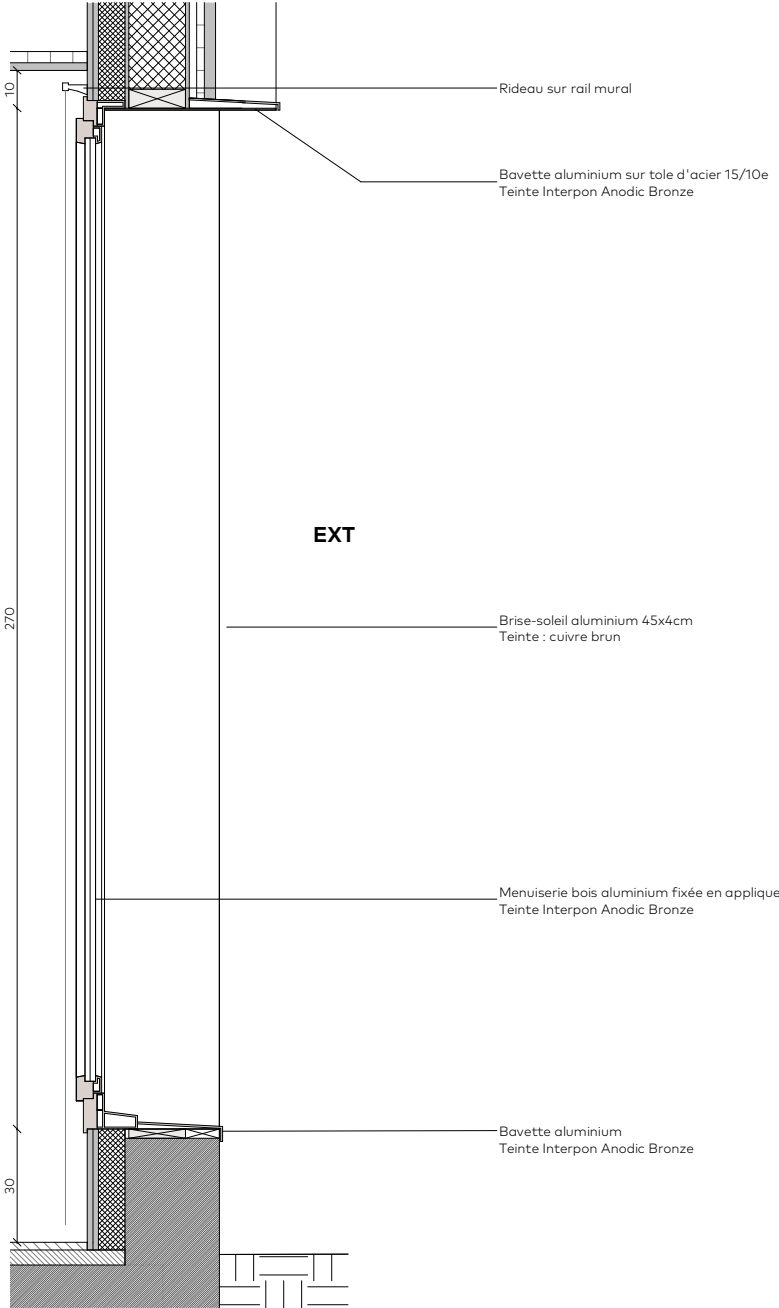
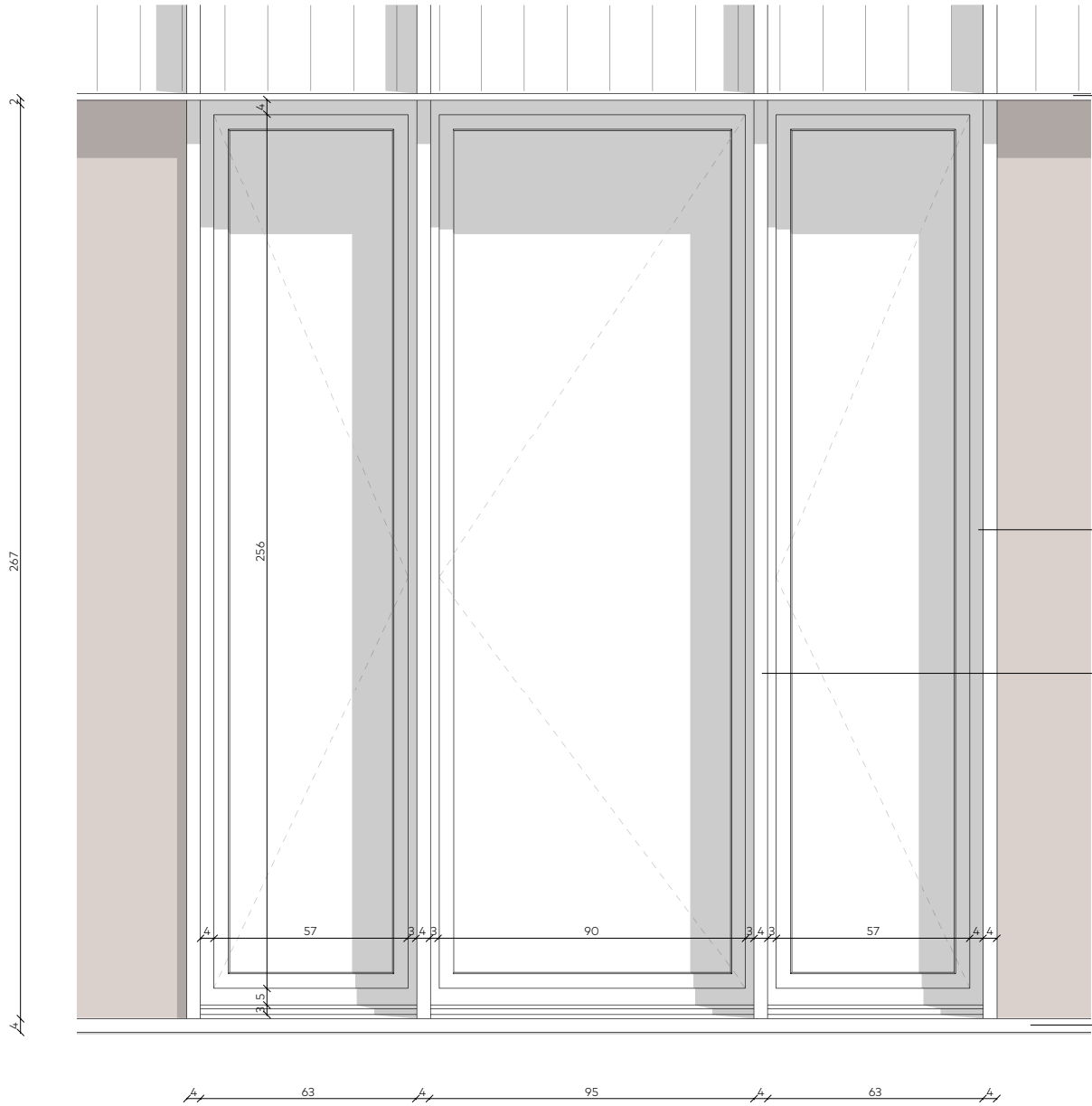
PHASE DCE

INTITULE MEX02.2 IND -

ECHELLE 1:20

N° PROJET 2305

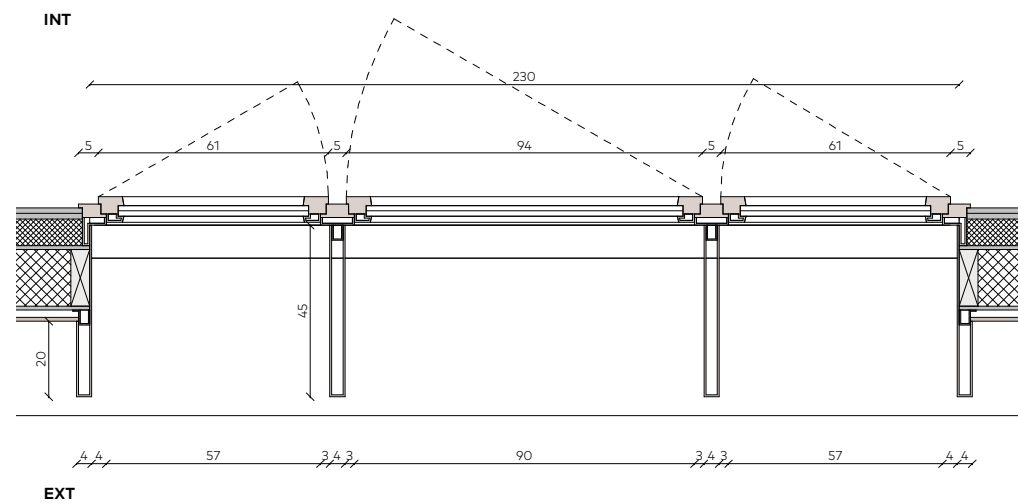
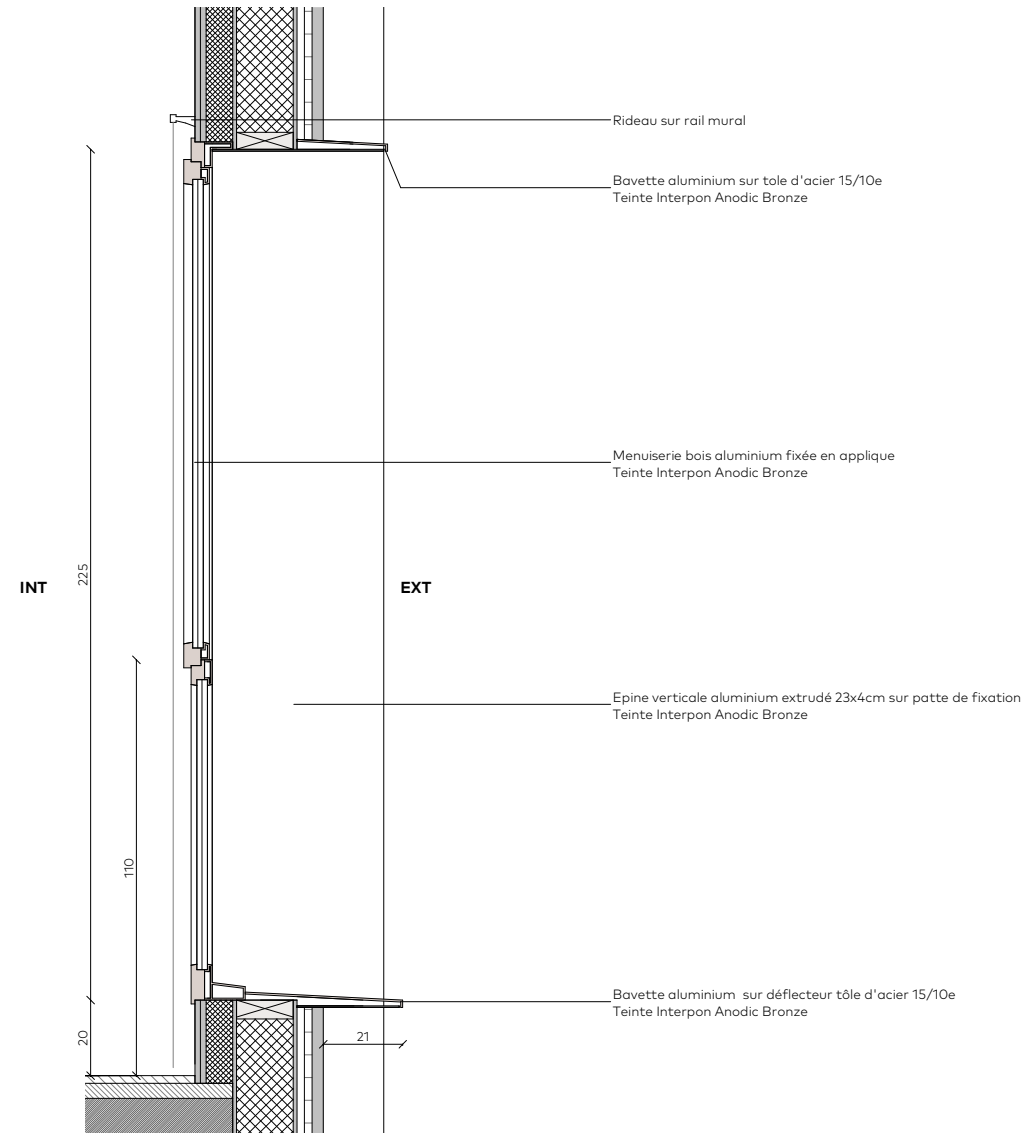
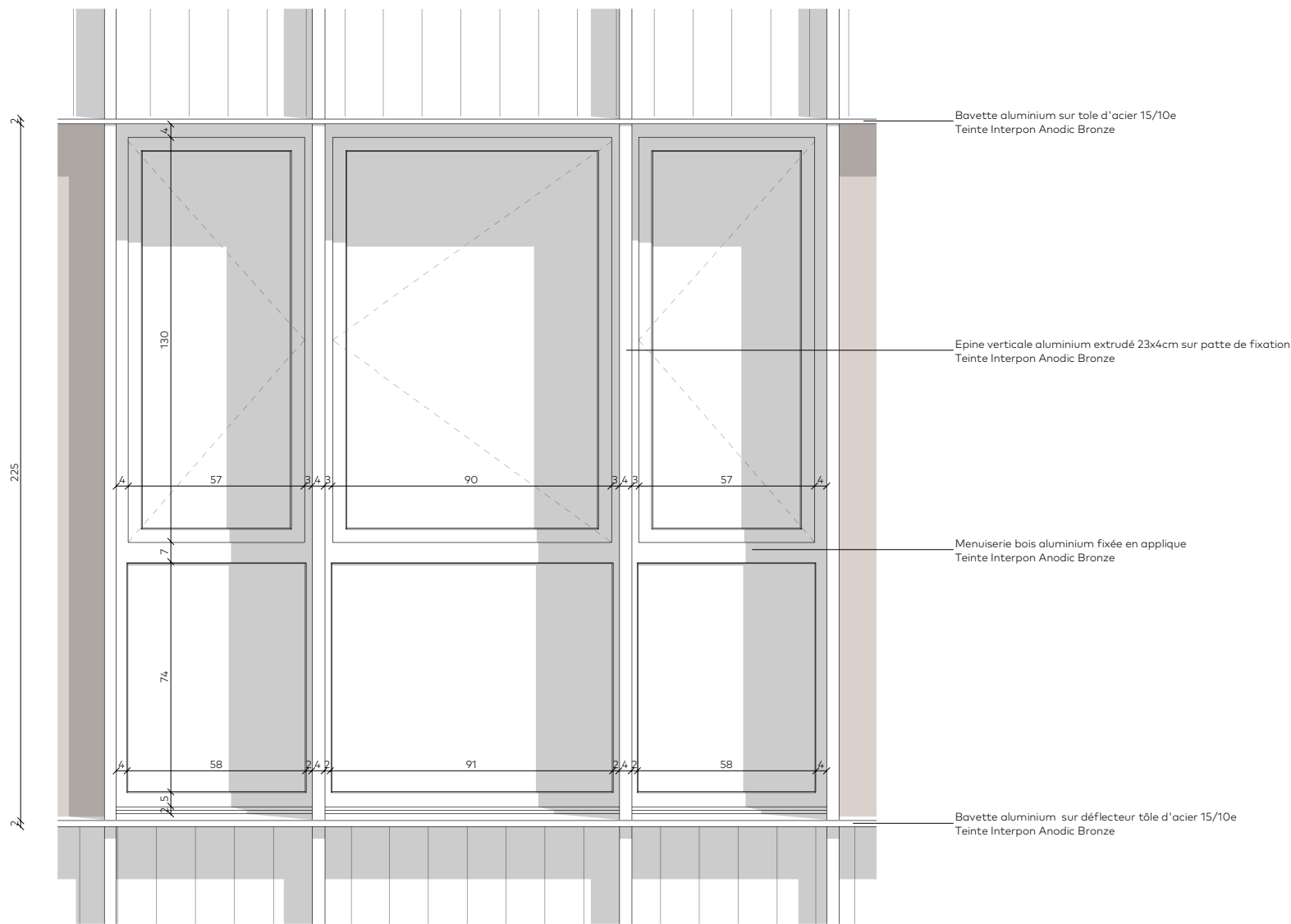
DATE Octobre 2024



Fenêtre F03

3 ouvrants à la française

Dimensions : 230x270
Menuiserie : Bois aluminium Teinte Interpon Anodic Bronze
Encadrement : Aluminium Teinte Interpon Anodic Bronze
Occultation : Rideau tissu teinte au choix de l'architecte sur rail mural



Fenêtre F04.1

3 ouvrants à la française sur allège fixe

Dimensions : 230x225

Menuiserie : Bois aluminium Teinte Interpon Anodic Bronze

Encadrement : Aluminium Teinte Interpon Anodic Bronze

Occultation : Rideau tissu teinté au choix de l'architecte sur rail mural

ATELIER TÉQUI ARCHITECTES

10 rue de Paradis 75010 Paris – 01 48 01 03 08
contact@ateliertequi.fr – www.ateliertequi.fr

F04.1 - Fenêtre triple sur allèges

MOA CCI Nantes St-Nazaire

OPERATION Extension MASN

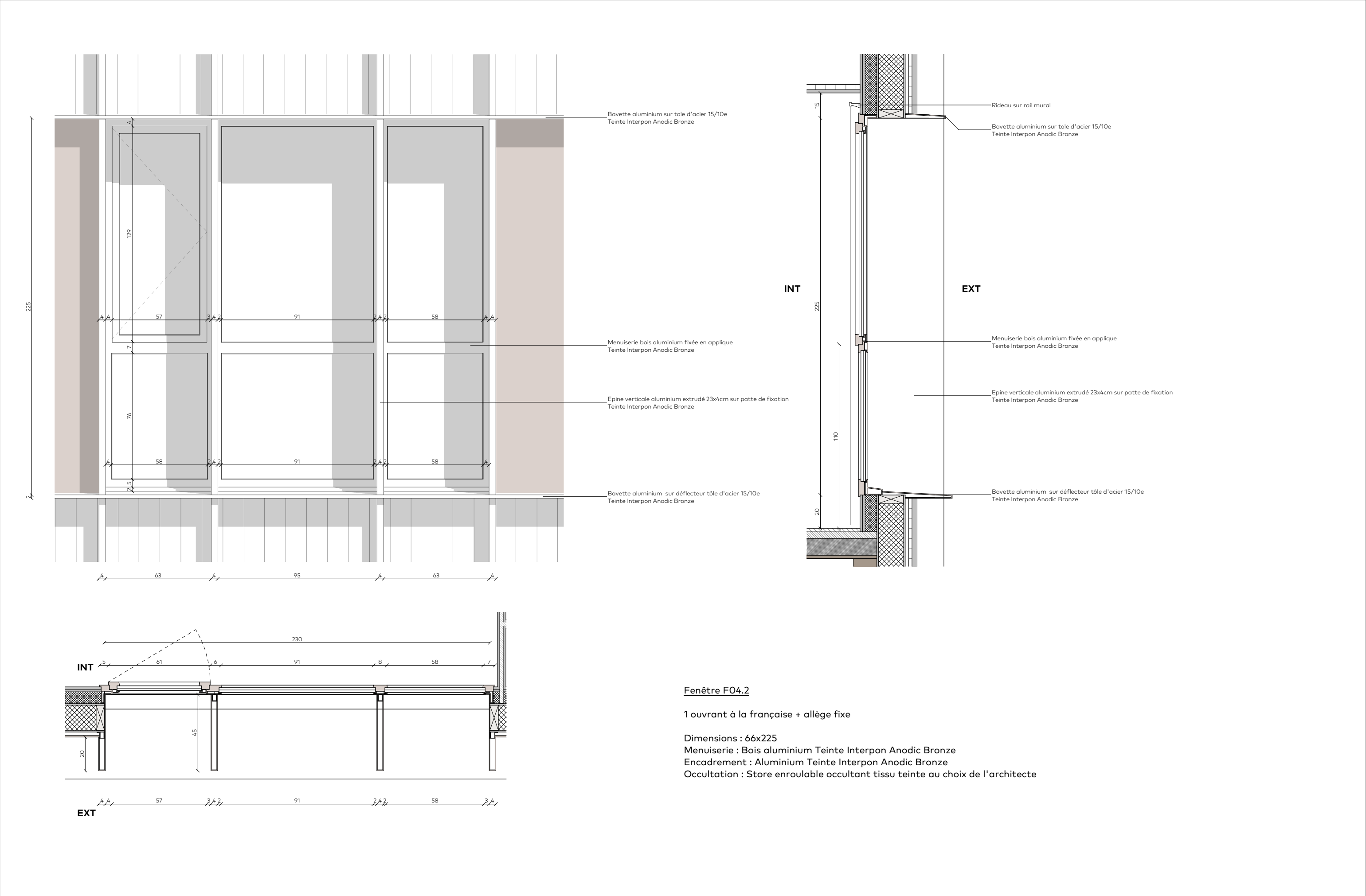
PHASE DCE

INTITULE MEX04.1 IND -

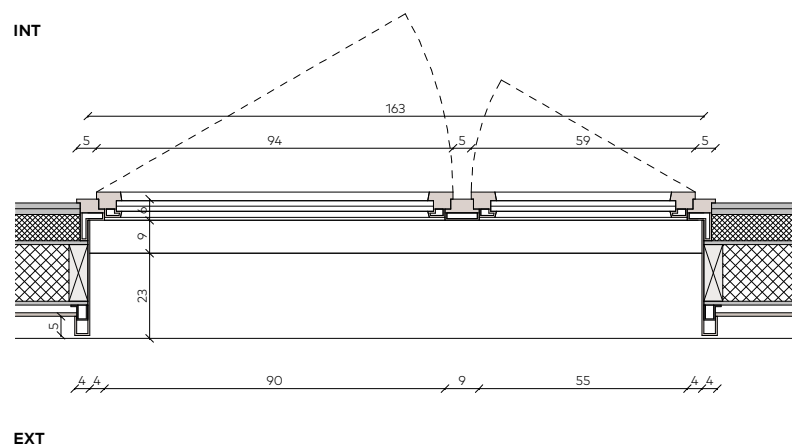
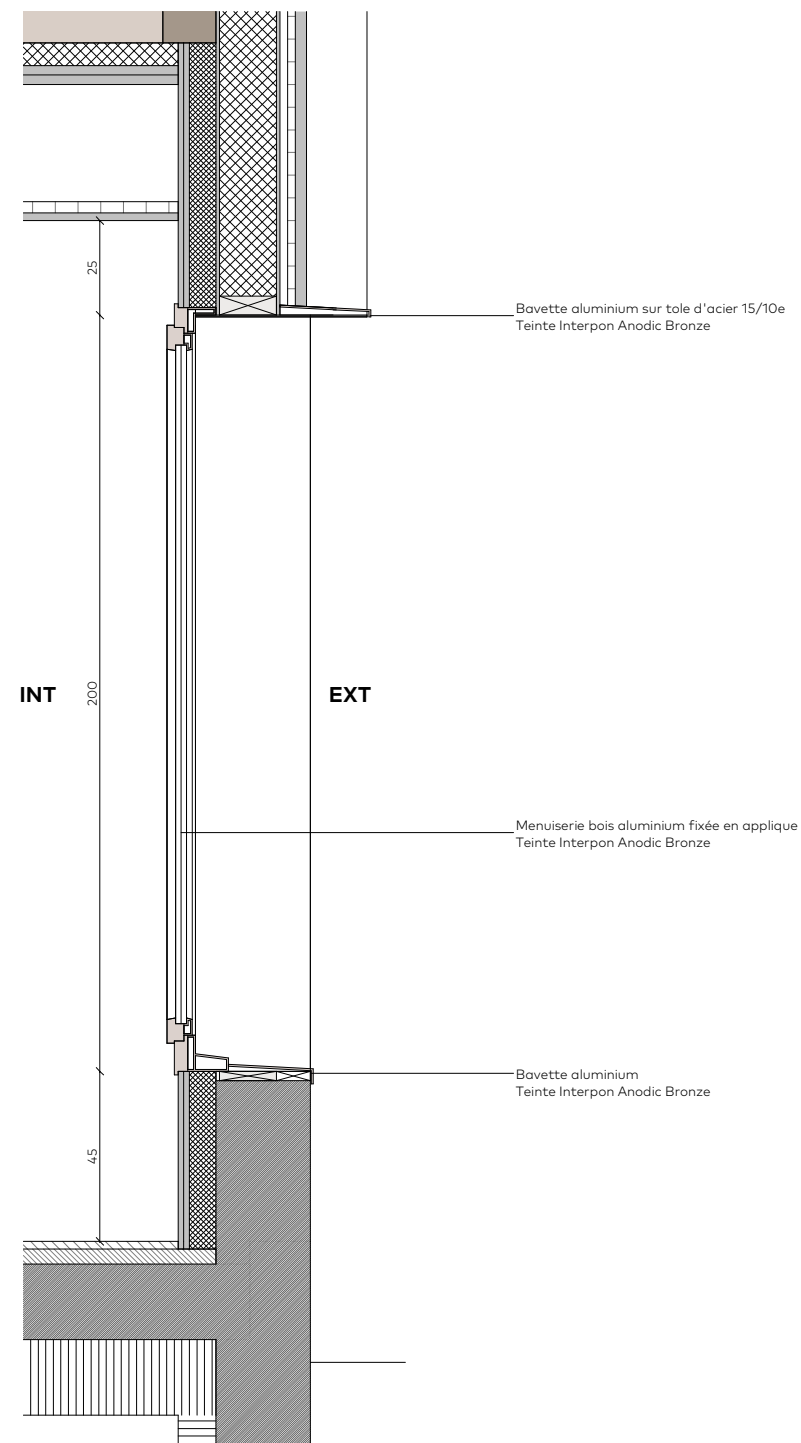
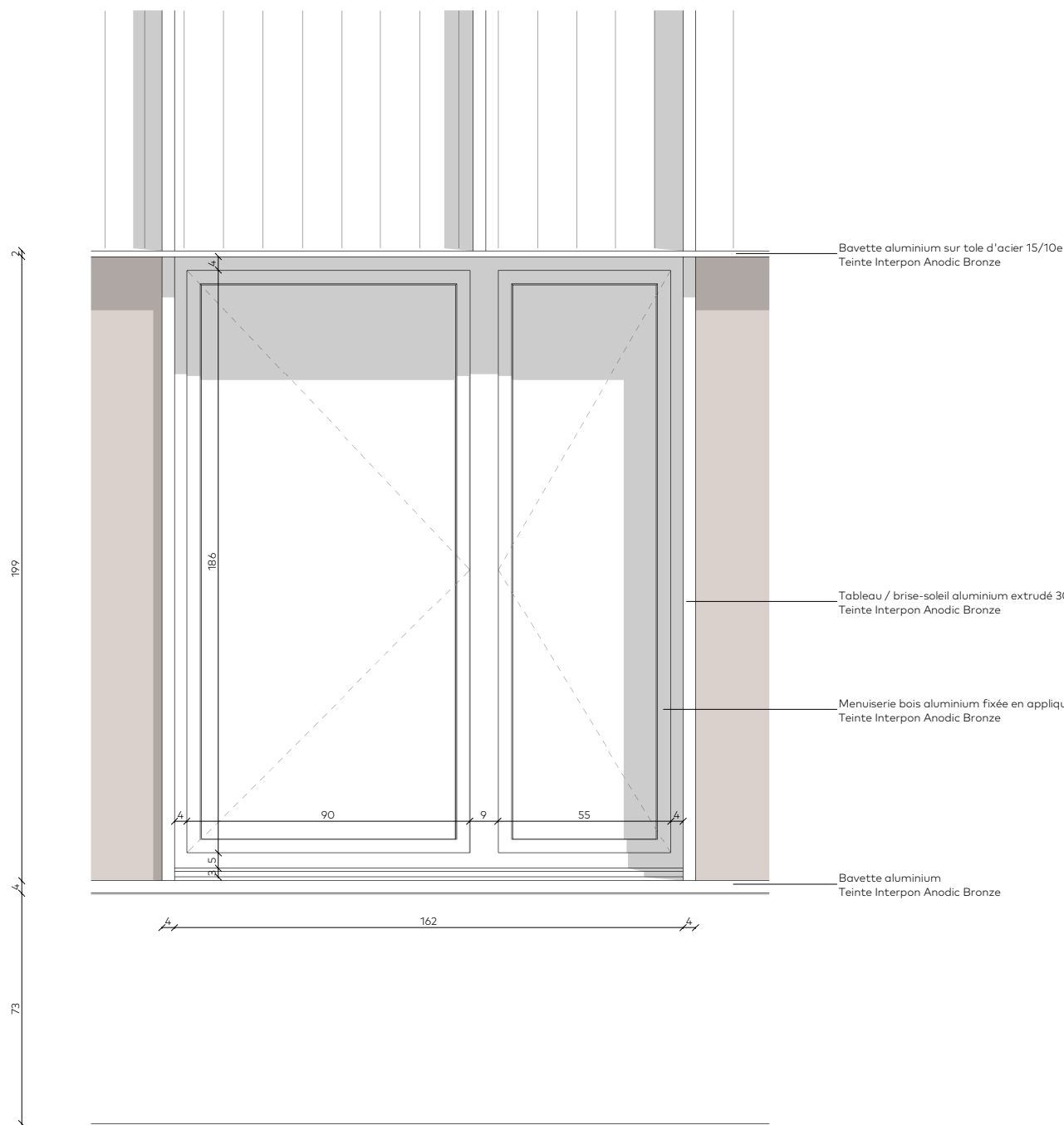
ECHELLE 1:20

N° PROJET 2305

DATE Octobre 2024



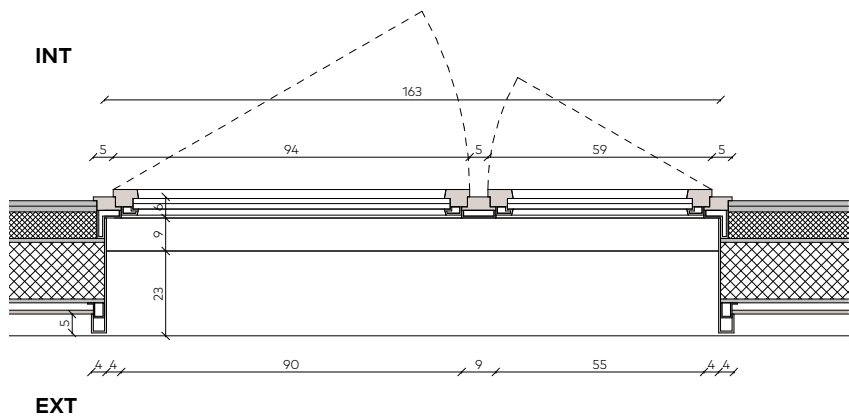
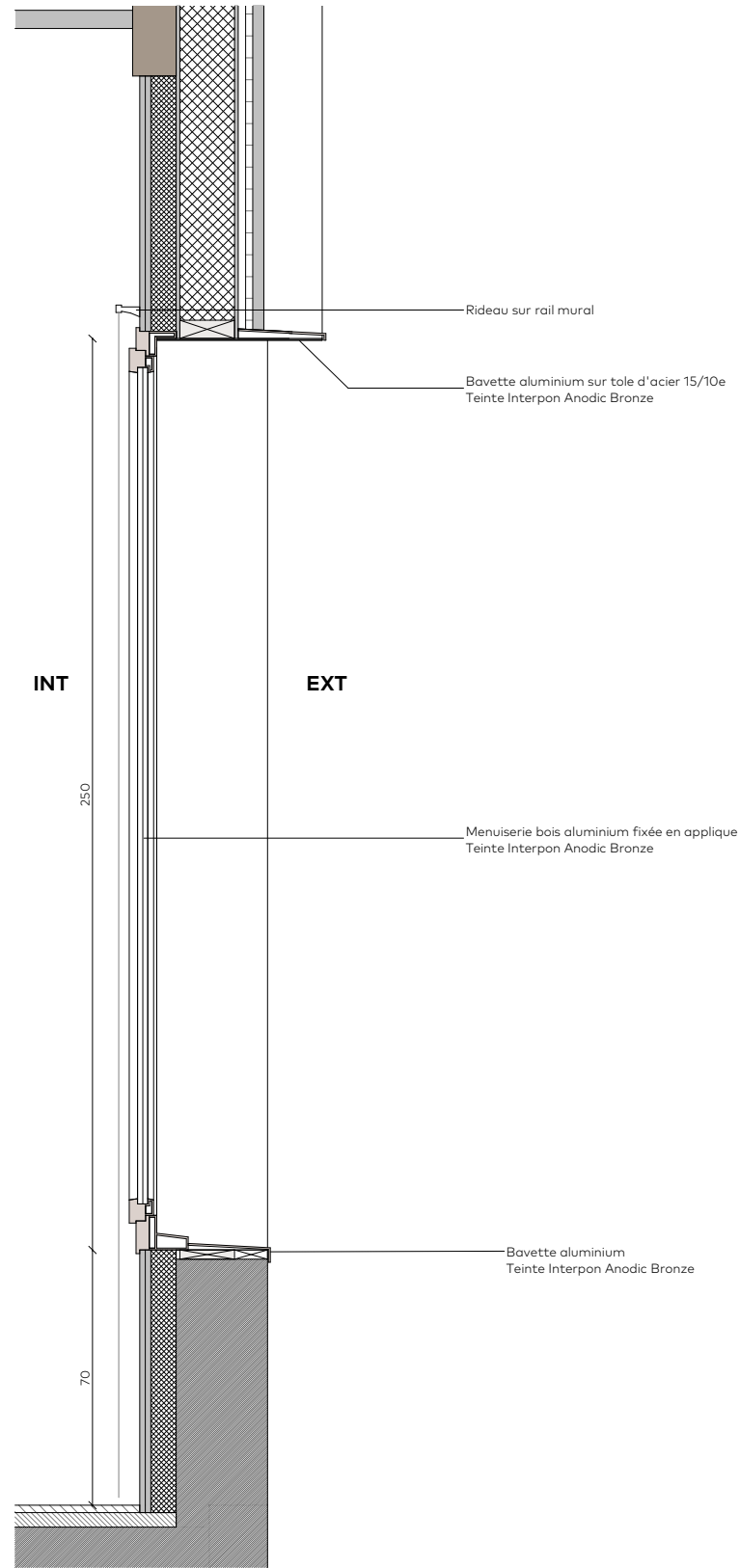
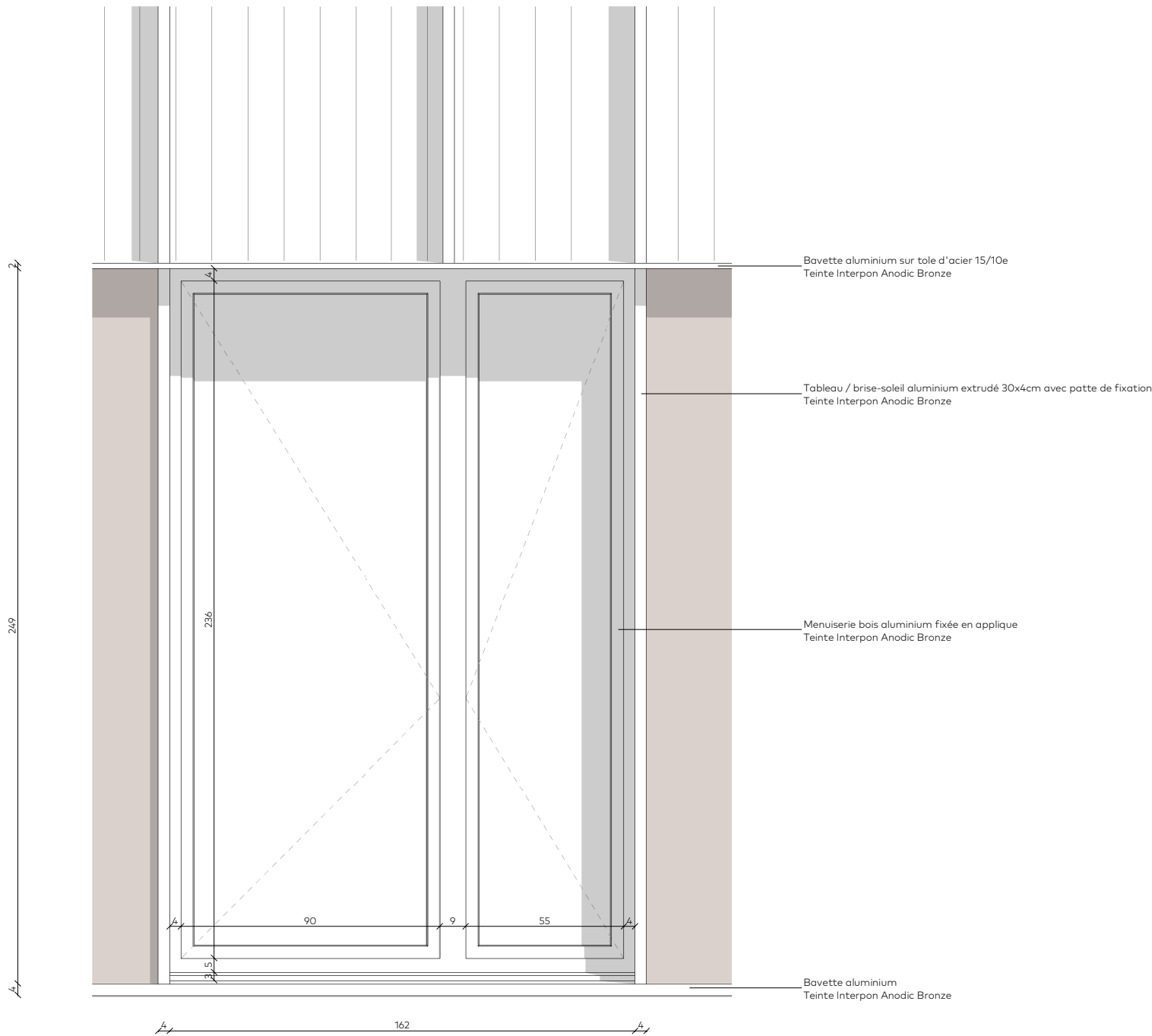
ATELIER TÉQUI ARCHITECTES 10 rue de Paradis 75010 Paris – 01 48 01 03 08 contact@ateliertequi.fr – www.ateliertequi.fr	F04.2 - Fenêtre triple sur allèges		PHASE	DCE	INTITULE	MEX04.2	IND	-
					ECHELLE	1 : 20		
	MOA	CCI Nantes St-Nazaire	OPERATION	Extension MASN	N° PROJET	2305	DATE	Octobre 2024



Fenêtre F05.1

2 ouvrants à la française

Dimensions : 163x200
Menuiserie : Bois aluminium Teinte Interpon Anodic Bronze
Encadrement : Aluminium Teinte Interpon Anodic Bronze
Occultation : Non



Fenêtre F05.2

2 ouvrants à la française

Dimensions : 163x250

Menuiserie : Bois aluminium Teinte Interpon Anodic Bronze

Encadrement : Aluminium Teinte Interpon Anodic Bronze

Occultation : Rideau tissu teinté au choix de l'architecte sur rail mural

ATELIER TÉQUI ARCHITECTES

10 rue de Paradis 75010 Paris – 01 48 01 03 08
contact@ateliertequi.fr – www.ateliertequi.fr

F05.2 - Fenêtre double

MOA CCI Nantes St-Nazaire

OPERATION Extension MASN

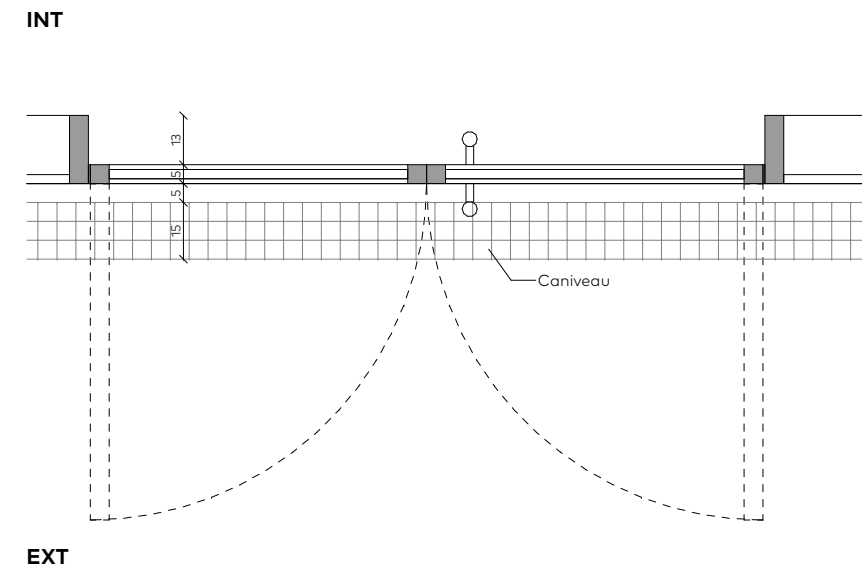
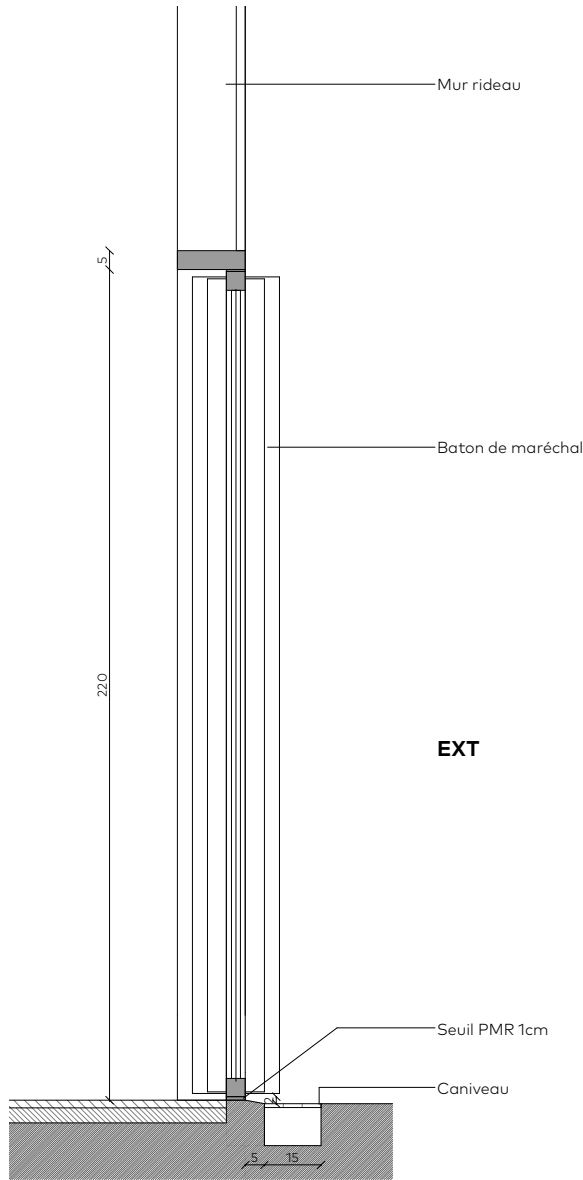
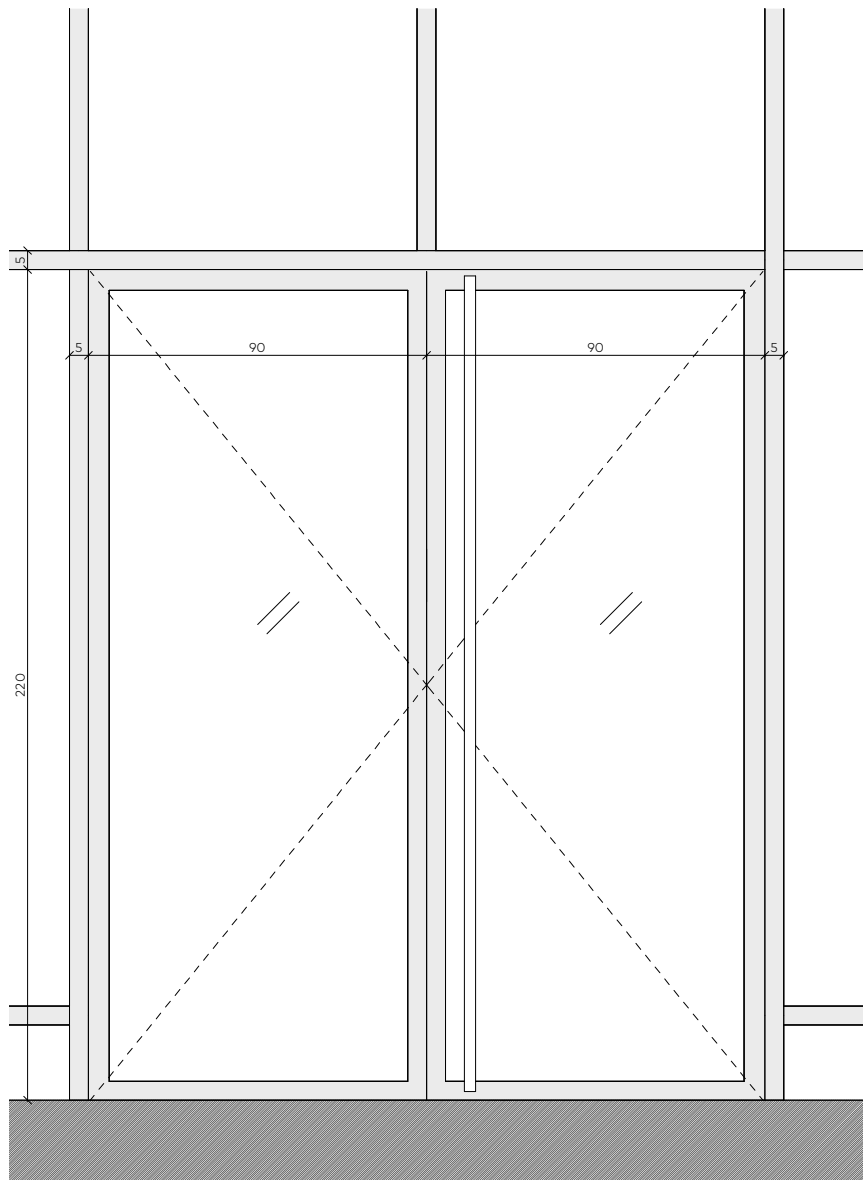
PHASE DCE

INTITULE MEX05.2 IND -

ECHELLE 1:20

N° PROJET 2305

DATE Octobre 2024

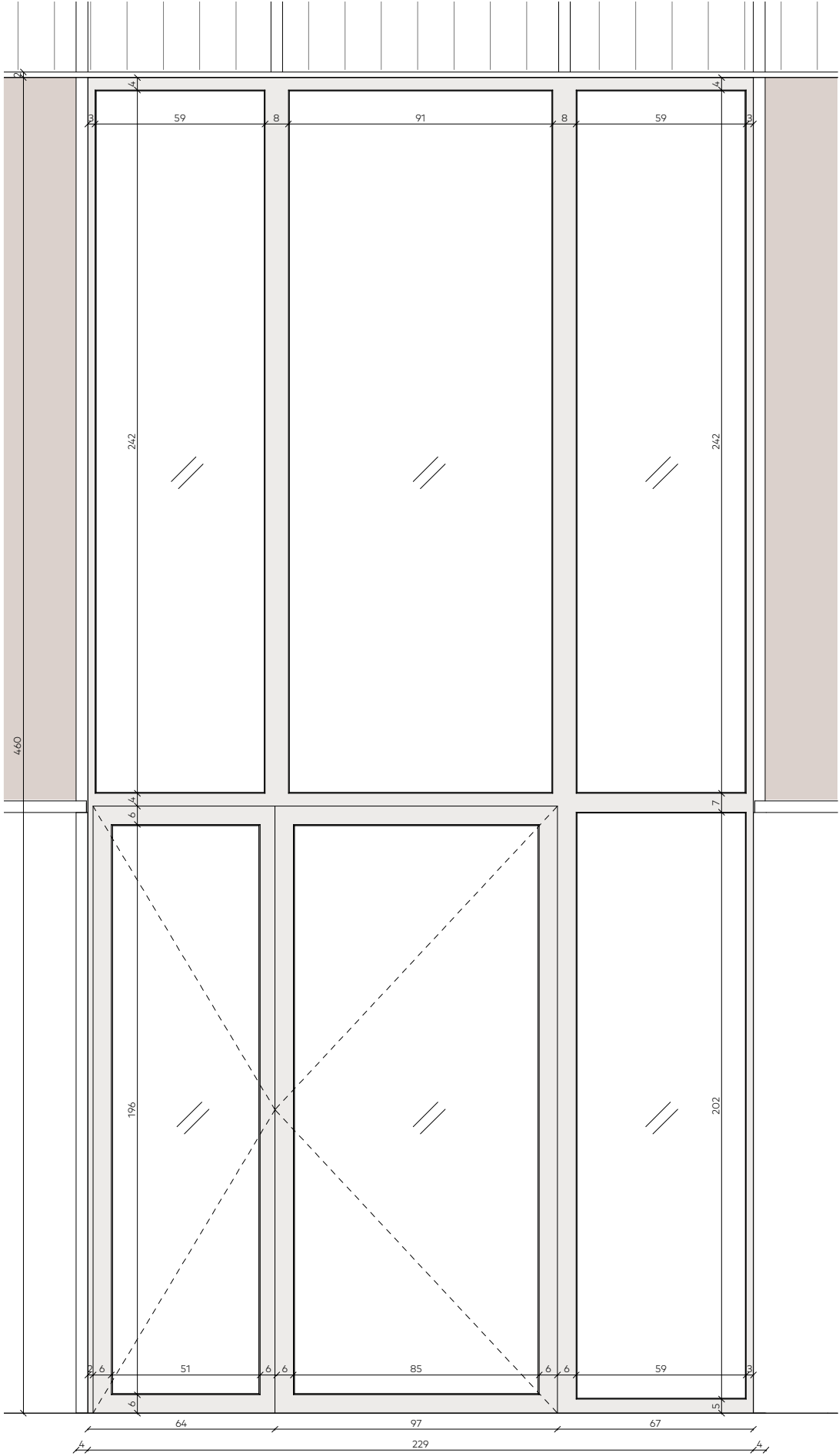


Porte PV05 - Espace bioclimatique - 3UP

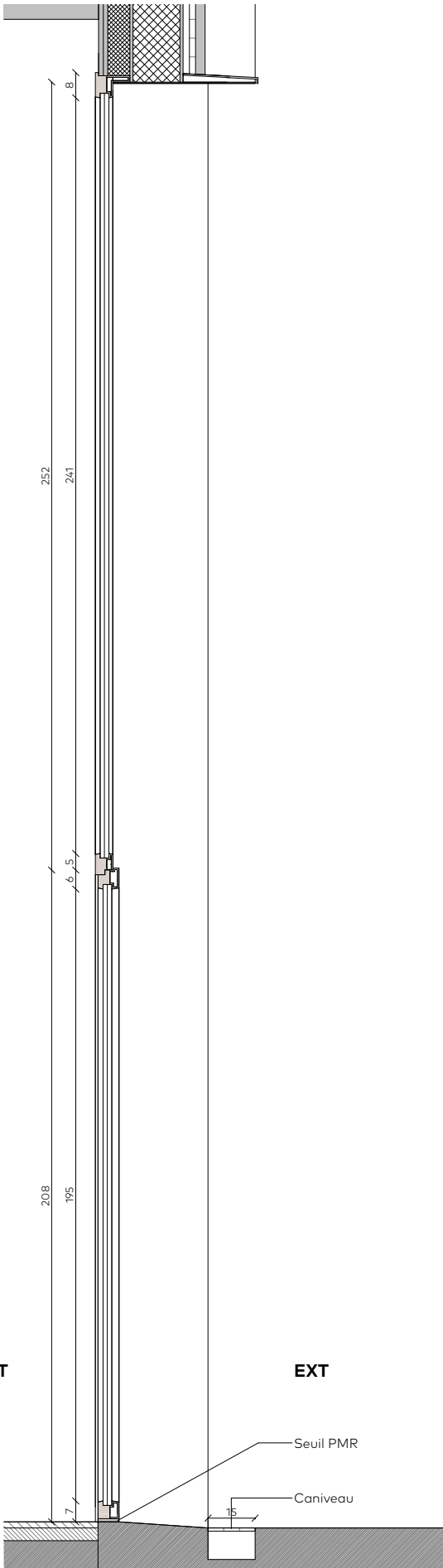
Dimensions : 180X220

Menuiserie : Vitrage clair et huisserie aluminium anodisé naturel
Bâton de maréchal + Crémone pompier sur ouvrant secondaire
Dans mur rideau

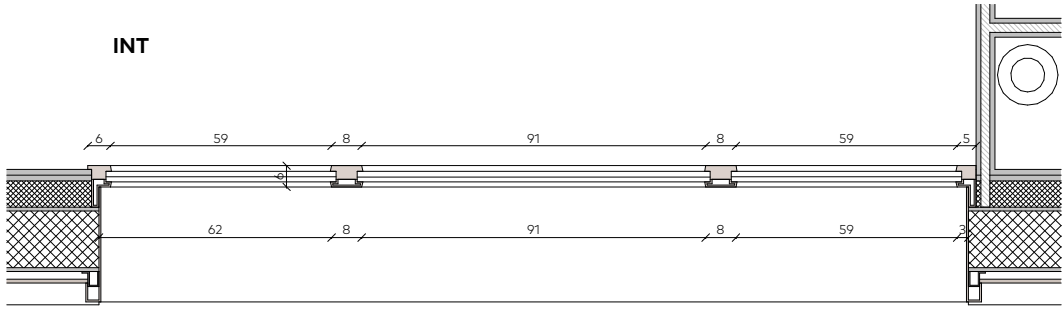
Contrôle d'accès : Badge électronique



Élévation

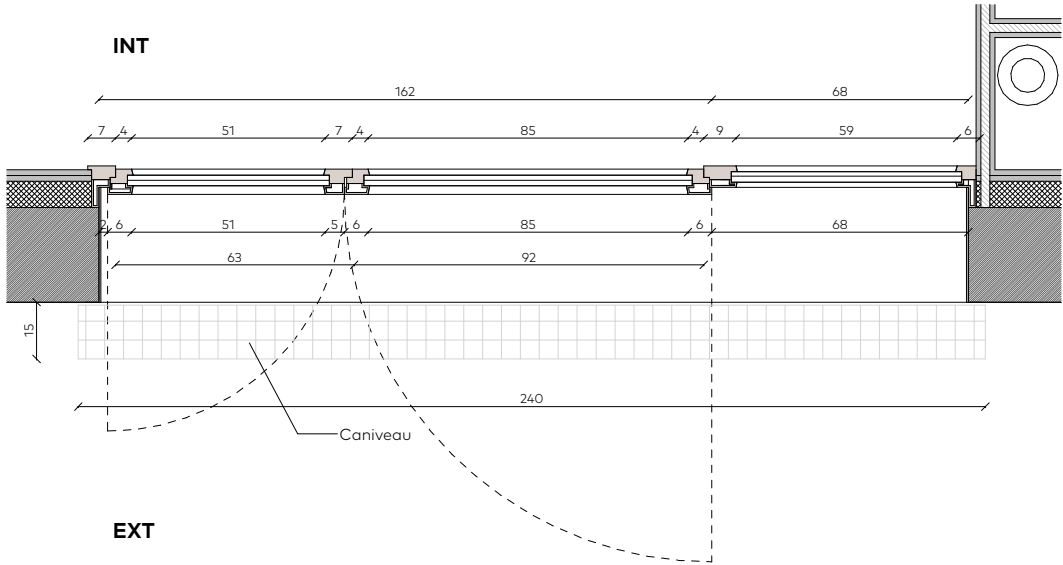


Coupe



EXT

Plan dans vitrage haut



EXT

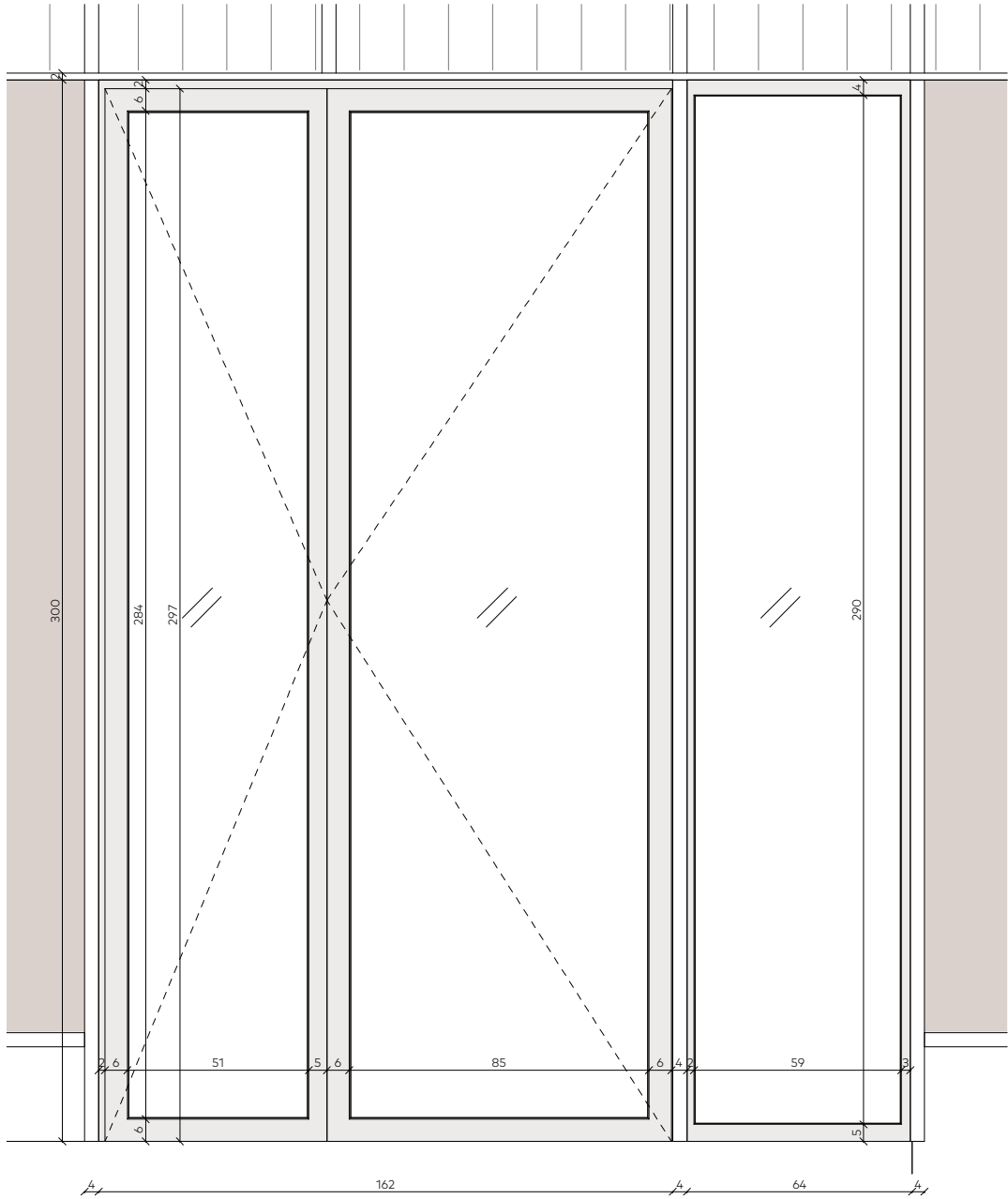
Plan dans porte

Porte PV06 - Escalier Nord sortie parking - 2UP

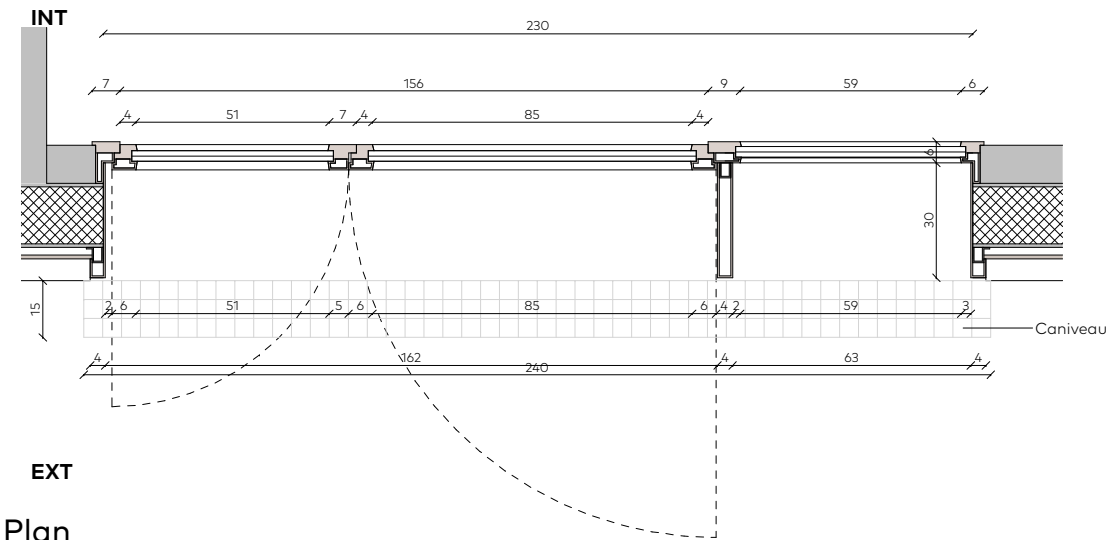
Dimensions : Porte 162X208 + Châssis fixe 67x208 + Châssis triple 229x252

Menuiserie : Vitrage clair avec huisserie aluminium dito façade

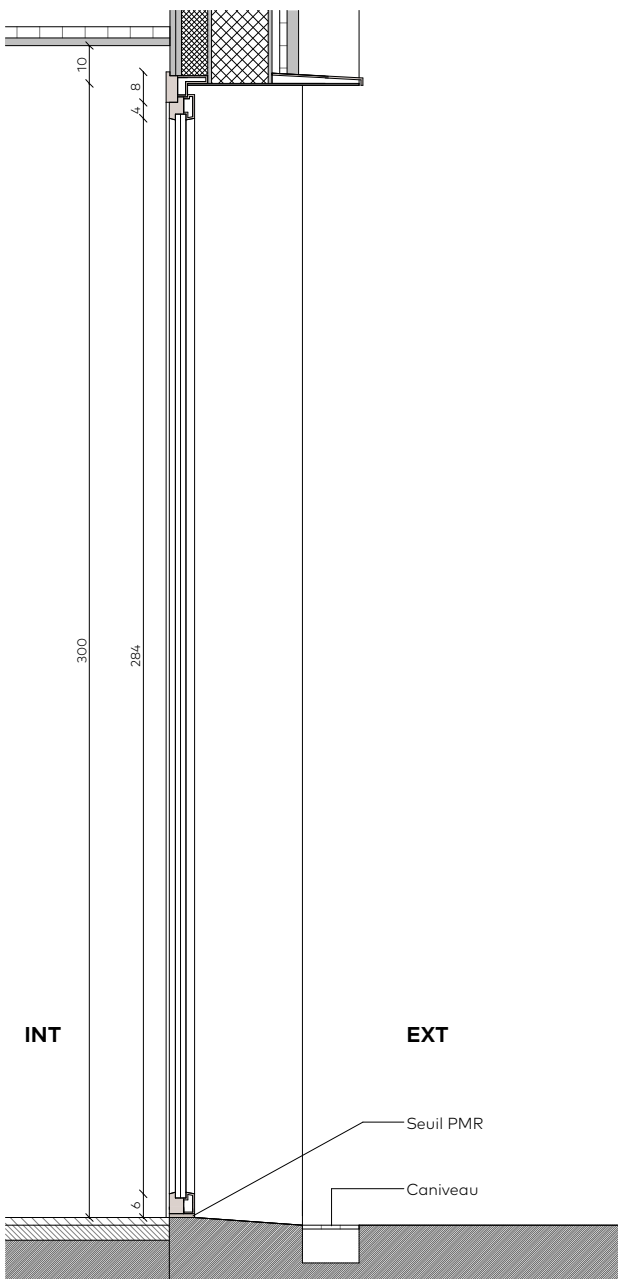
Contrôle d'accès : Non



Élévation



Plan



Coupe

Porte PV07 - Laboratoire pâtisserie / sortie parking - 2UP

Dimensions : Porte 162X300 + Châssis fixe 67x300

Menuiserie : Vitrage clair avec huisserie aluminium dito façade

Contrôle d'accès : Canon sur organigramme